

## ZESTAW NAWIEWNY BANAN



### BANAN x

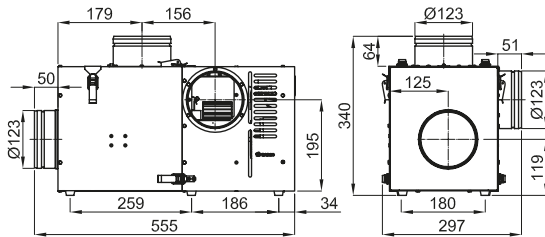
typ aparatu i bypassu  
zestaw nawiewny

Przeznaczenie elementu	W	W - wentylacja nawiewno - wywiewna
	O	O - ogrzewanie powietrzne
Materiał	OC	OC - bl. ocynkowana

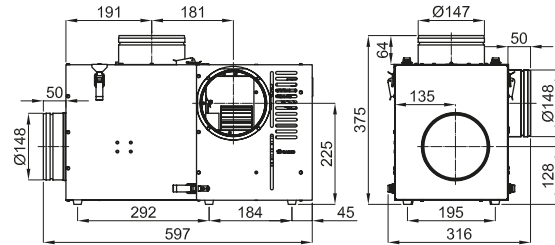
Parametry techniczne	BANAN1	BANAN2	BANAN3
Średnica rury spiro [mm]	ø 125	ø 150	ø 150
Max wydajność [m <sup>3</sup> /h]	370	570	660
Max ciśnienie [Pa]	140	170	195
Max moc [W]	50	80	118
Napięcie jednofazowe [V/Hz]		230/50	
Max temp. pow. tłoczonego [°C]		180	
Zakres nastaw. termostatu [°C]		10-150	
Max temp. otoczenia [°C]		50	
Stopień ochrony		IP20	

### Zestawy nawiewne - wersje / wymiary

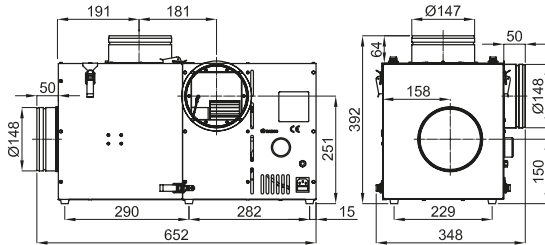
#### BANAN1



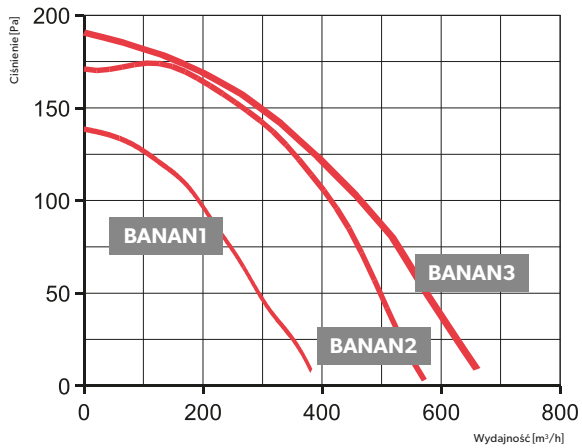
#### BANAN2



#### BANAN3

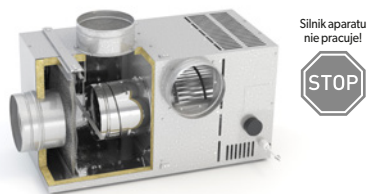


### Charakterystyka przepływu

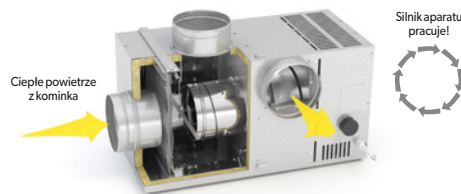


## Zasada działania

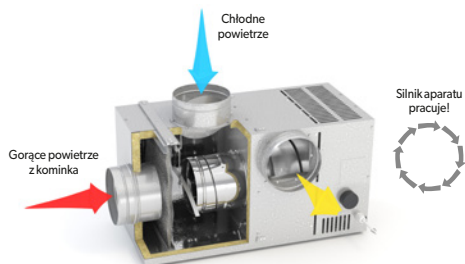
I. Temperatura w kapie kominka poniżej temperatury nastawionej na termostacie (zalecana 40°C)



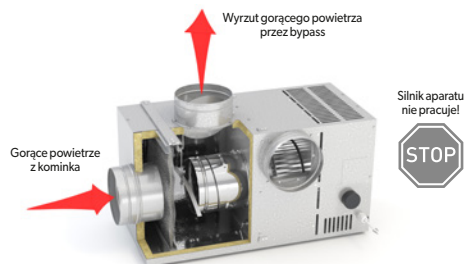
II. Temperatura w kapie kominka od 40 do 70°C



III. Temperatura w kapie kominka jest wysoka od 70 do 180°C



IV. Aparat nawiewny nie pracuje (np. braku prądu).



## ZESTAW NAWIEWNY BANANeco



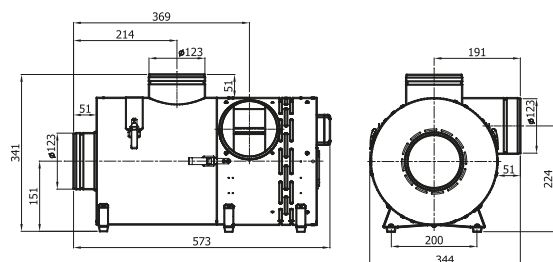
**BANANeco** x  
 typ  
 zestaw nawiewny

Przeznaczenie elementu	W	W - wentylacja nawiewno - wywiewna
	O	O - ogrzewanie powietrzne
Material	OC	OC-bl. ocynkowana

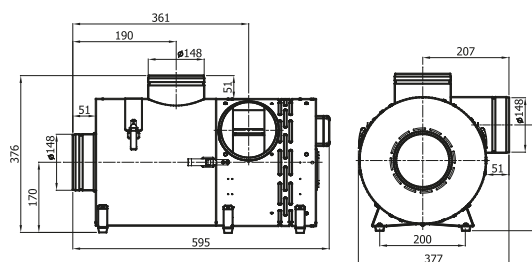
Parametry techniczne	BANANeco1	BANANeco2	BANANeco3
Średnica rury spiro [mm]	ø125	ø150	ø150
Max wydajność [m³/h]	340	540	760
Max ciśnienie [Pa]	125	155	180
Max moc [W]	31	48	78
Napięcie jednofazowe [V/Hz]	230/50		
Sposób regulacji prędkości obrotowej; napięciowe [V]	0-10		
Max temp. pow. tłoczonego [°C]	180		
Max temp. otoczenia [°C]	50		
Stopień ochrony	IP20		

## Zestawy nawiewne - wersje / wymiary

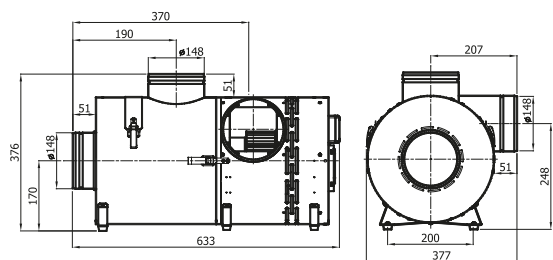
### BANANeco1



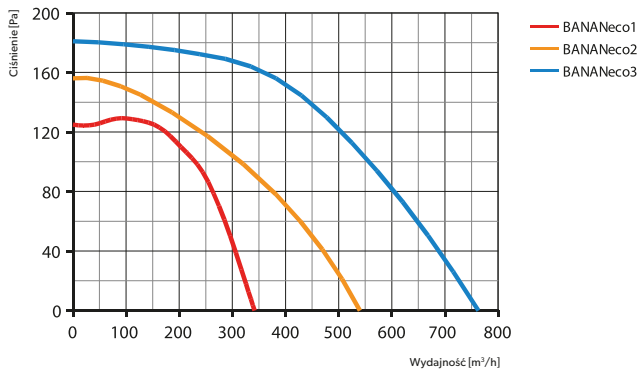
### BANANeco2



### BANANeco3

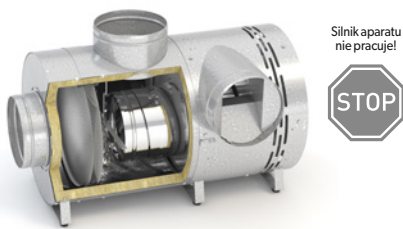


## Charakterystyka przepływu

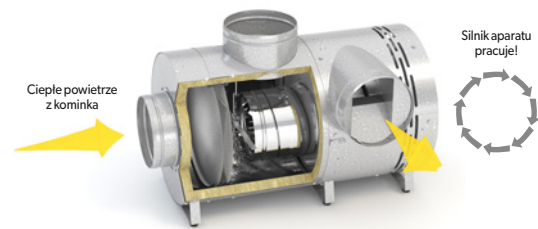


## Zasada działania zestawu nawiewnego

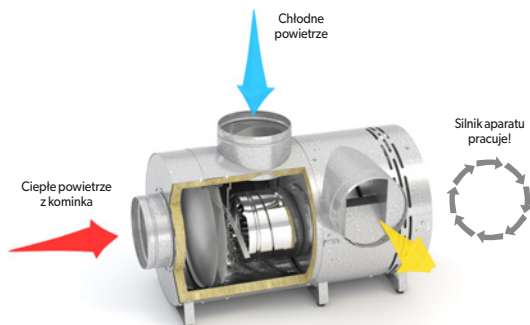
**I. Temperatura w kapie kominka poniżej temperatury startu automatycznego sterownika w cyklu aut. (40°C)**



**II. Temperatura w kapie kominka od 40 do 70°C**



**III. Temperatura w kapie kominka jest wysoka od 70 do 180°C**



**IV. Aparat nie pracuje, np. braku prądu**

